

平成 27 年度

事業報告書

社会福祉法人 相生市社会福祉事業団

目 次

	ページ
I 総括的事項	1
II 法人・本部事務局の取組み	1
III 各施設の取組み	8
【養護老人ホーム愛老園】	8
【特別養護老人ホーム椿の園】	1 2
【保育所】（相生・平芝・矢野川）	1 5
【障害者支援施設野の草園】	1 9

I 総括的事項

少子・高齢化の進行、生活の質や心の豊かさの重視等を背景として、福祉に対するニーズは増大・多様化してきている。

国においては社会福祉法人制度の改革が進められており、平成27年4月以降の介護サービスや障害福祉サービスの報酬については、実質引き下げとなるなど経営環境は非常に厳しさを増してきている。

こうした中、当事業団では、養護老人ホーム愛老園、特別養護老人ホーム椿の園及び障害者支援施設野の草園については平成26年度から平成30年度までの5年間、相生保育所、平芝保育所及び矢野川保育所については平成26年度から平成28年度までの3年間の指定管理を受け、市所管課と連絡調整を図りながら適切な管理運営に努めた。

愛老園においては、利用者が定員に満たない状況が継続する状況の中、利用者確保等の収支改善に努めたが、結果的に約1,000万円の赤字を計上せざるを得ない状況となった。また、椿の園においても報酬引下げの影響等により収支差額が大幅に減少するなど厳しい経営状況となっている。

今後も利用者確保や加算の積極的適用など収入確保を図ると共に、効率的な人員配置により、公的なサービス機関としての役割を果たしながら収支の改善に努めていく。

II 法人・本部事務局の取組み

公正で開かれた事業運営に資するため事業計画、事業報告及び財務諸表等について、ホームページ等を通じて積極的に公開した。

平成27年度当初予算から「新会計基準」に移行し適正な会計処理に努めると共に、監事の監査結果や所轄庁の指導等を踏まえ、社会福祉法人としての会計処理の信頼性向上に努めた。

より良い法人として質の高い福祉サービスの提供に資するため、「法令遵守マニュアル」を作成し全職員に周知することによりコンプライアンスの徹底に努めた。

職員の健康管理に資するため、平成25年度から3ヵ年計画で取り組んできた「メンタルヘルス研修」が平成27年度で最終年度となり、全職員への研修を完了した。

1. 役員

(1) 理事

(平成 28 年 3 月 31 日現在)

役職名	氏名	職名等
理事長	丸山英男	
副理事長	竹内繁礼	相生市健康福祉部長兼福祉事務所所長
常務理事	長岡曜子	相生市立特別養護老人ホーム椿の園園長
理事	魚橋武司	一般社団法人相生市医師会会長
	谷勝雄	社会福祉法人相生市社会福祉協議会会長
	賀川篤代	相生市立平芝保育所所長

(2) 監事

監事	高見邦男	相生市民生児童委員協議会会長
	桶本和三郎	(株)あいおいアクアポリス監査役

2. 評議員

(平成 28 年 3 月 31 日現在)

氏名	職名等
丸山英男	
竹内繁礼	相生市健康福祉部長兼福祉事務所所長
長岡曜子	相生市立特別養護老人ホーム椿の園園長
魚橋武司	一般社団法人相生市医師会会長
谷勝雄	社会福祉法人相生市社会福祉協議会会長
賀川篤代	相生市立平芝保育所所長
渡邊慎治	社会福祉法人後楽園認定こども園どんぐりの家園長
中川武明	相生市矢野町連合自治会会長
金田勝幸	元相生市若狭野町連合自治会会長

開 道 眞利子	相生市立障害者支援施設野の草園保護者
中 濱 至 子	相生市民生児童委員
内 海 民 子	相生市民生児童委員
友 上 啓 子	相生市健康福祉部健康介護課長

3. 会議等

(1) 理事会

開催回等	開催期日・出欠人員	番号	付 議 事 項	結果
平成 27 年 第 2 回	平成 27 年 5 月 26 日 出席 7 人 欠席 1 人	議案 第 12 号	社会福祉法人相生市社会福祉事業 団平成 26 年度事業報告及び決算の 承認について	承認
第 3 回	平成 27 年 12 月 14 日 出席 8 人 欠席 0 人	議案 第 13 号	社会福祉法人相生市社会福祉事業 団平成 27 年度社会福祉事業資金収 支補正予算（第 1 号）について	可決
平成 28 年 第 1 回	平成 28 年 3 月 23 日 出席 8 人 欠席 0 人	議案 第 1 号	社会福祉法人相生市社会福祉事業 団積立金取扱規則の一部を改正す る規則の制定について	可決
		議案 第 2 号	社会福祉法人相生市社会福祉事業 団保育所管理運営規則の一部を改 正する規則の制定について	可決
		議案 第 3 号	社会福祉法人相生市社会福祉事業 団工事請負契約の締結について	可決
		議案 第 4 号	社会福祉法人相生市社会福祉事業 団平成 27 年度社会福祉事業資金収 支補正予算（第 2 号）について	同意
		議案 第 5 号	社会福祉法人相生市社会福祉事業 団職員給与規則の一部を改正する 規則の制定について	可決
		議案 第 6 号	社会福祉法人相生市社会福祉事業 団職員の育児・介護休業等に関す る規則の一部を改正する規則の制 定について	可決
		議案 第 7 号	社会福祉法人相生市社会福祉事業 団養老人ホーム愛老園管理運営規	可決

			則の一部を改正する規則の制定について	
		議案 第8号	社会福祉法人相生市社会福祉事業 団指定介護老人福祉施設管理運営 規則の一部を改正する規則の制定 について	可決
		議案 第9号	前期末支払資金残高の本部運営経 費への使用について	可決
		議案 第10号	社会福祉法人相生市社会福祉事業 団平成28年度事業計画について	可決
		議案 第11号	社会福祉法人相生市社会福祉事業 団平成28年度社会福祉事業資金収 支予算について	同意
		議案 第12号	社会福祉法人相生市社会福祉事業 団評議員の選任について	同意
		議案 第13号	社会福祉法人相生市社会福祉事業 団理事長の互選について	互選
		議案 第14号	社会福祉法人相生市社会福祉事業 団副理事長の互選について	互選

※出欠人員には、監事を含む。

(2) 評議員会

開催回等	開催期日・出欠人員	番号	付議事項	結果
平成27年 第2回	平成27年5月26日 出席 12人 欠席 3人	議案 第12号	社会福祉法人相生市社会福祉事業 団平成26年度事業報告及び決算の 同意について	同意
第3回	平成27年12月14日 出席 15人 欠席 0人	議案 第13号	社会福祉法人相生市社会福祉事業 団平成27年度社会福祉事業資金収 支補正予算(第1号)について	同意
平成28年 第1回	平成28年3月23日 出席 15人 欠席 0人	議案 第1号	社会福祉法人相生市社会福祉事業 団積立金取扱規則の一部を改正す る規則の制定について	同意
		議案 第2号	社会福祉法人相生市社会福祉事業 団保育所管理運営規則の一部を改 正する規則の制定について	同意
		議案	社会福祉法人相生市社会福祉事業	同意

第3号	団工事請負契約の締結について	
議案 第4号	社会福祉法人相生市社会福祉事業 団平成27年度社会福祉事業資金収 支補正予算（第2号）について	同意
議案 第5号	社会福祉法人相生市社会福祉事業 団職員給与規則の一部を改正する 規則の制定について	同意
議案 第6号	社会福祉法人相生市社会福祉事業 団職員の育児・介護休業等に関す る規則の一部を改正する規則の制 定について	同意
議案 第7号	社会福祉法人相生市社会福祉事業 団養老人ホーム愛老園管理運営規 則の一部を改正する規則の制定に ついて	同意
議案 第8号	社会福祉法人相生市社会福祉事業 団指定介護老人福祉施設管理運営 規則の一部を改正する規則の制定 について	同意
議案 第9号	前期末支払資金残高の本部運営経 費への使用について	同意
議案 第10号	社会福祉法人相生市社会福祉事業 団平成28年度事業計画について	同意
議案 第11号	社会福祉法人相生市社会福祉事業 団平成28年度社会福祉事業資金収 支予算について	同意
議案 第12号	社会福祉法人相生市社会福祉事業 団理事の選任について	同意
議案 第13号	社会福祉法人相生市社会福祉事業 団監事の選任について	同意

※出欠人員には、監事を含む。

(3) 監事の監査

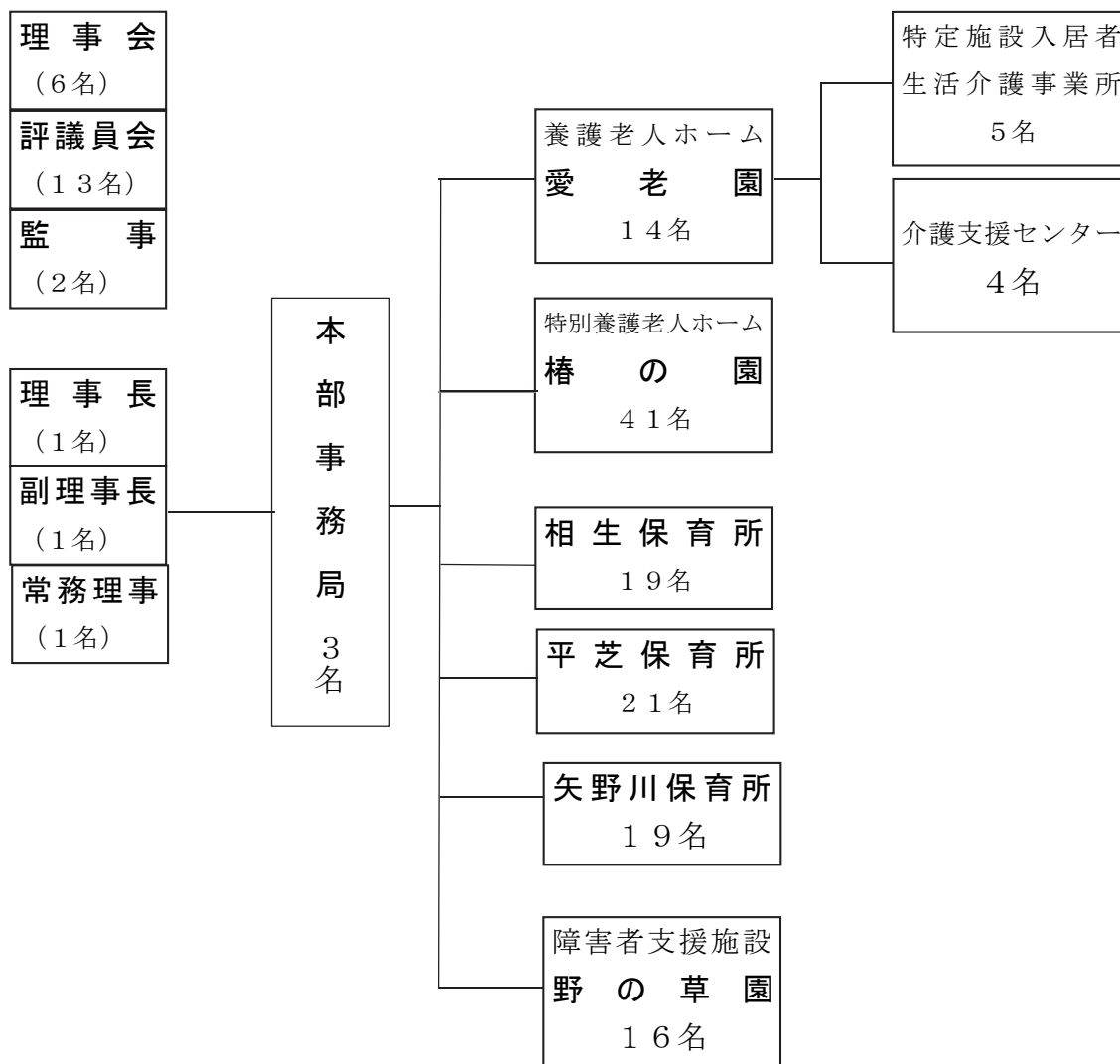
監査区分	実施年月日	監査内容
事業決算監査	平成 27 年 5 月 19 日	平成 26 年度の業務執行状況及び収支決算状況
中間監査	平成 27 年 11 月 11 日	平成 27 年度上半期の業務及び予算執行状況

4. 施設事業等の名称及び所在地

施設事業等	施設事業所名	所在地及び電話番号
主たる事務所	本部事務局	相生市矢野町真広 397 番地 1 電話 0791-29-1208
養護老人ホーム	養護老人ホーム 愛老園	相生市矢野町真広 409 番地 電話 0791-29-0290
在宅老人短期入所事業		
特定施設入居者生活介護事業		
訪問介護事業		
指定介護老人福祉施設	特別養護老人ホーム	相生市矢野町真広 397 番地 1 電話 0791-29-1005
指定短期入所生活介護事業	椿の園	
保 育 所	相生保育所	相生市相生三丁目 11 番 5 号 電話 0791-22-7135
	平芝保育所	相生市那波野一丁目 6 番 13 号 電話 0791-22-7137
	矢野川保育所	相生市矢野町下田 508 番地 1 電話 0791-29-0833
生活介護事業	障害者支援施設	相生市那波野一丁目 6 番 15 号 電話 0791-23-6450
就労継続支援 B 型事業	野の草園	

社会福祉法人相生市社会福祉事業団組織図

平成 28 年 3 月 31 日現在



(職員数)	正規職員	35名
	嘱託職員	55名
	パート職員	49名
	派遣職員	3名
	合計	142名

Ⅲ 各施設の取組み

【養護老人ホーム愛老園】

位 置 相生市矢野町真広409番地

事業の種別 第一種社会福祉事業 養護老人ホームの経営
第二種社会福祉事業 老人短期入所事業の経営
第二種社会福祉事業 老人居宅介護等事業の経営

事業報告

『養護老人ホーム（措置入所）・・・定員50人』

1. 概要

施設の運営は、老人福祉法の基本的理念に基づき、清流矢野川沿いの閑静な農村部の良好な環境のもとで、入所者の個別性や自主性を尊重し、入所者個々のニーズを的確に把握し、その人らしい生活が送れるよう社会復帰及び自立促進のための必要な指導・訓練並びに簡易ベッドの導入を図るなどその他の援助を行い、要支援及び要介護者には、介護サービスを利用しながら支援・介護に努めた。

また、入所者の看護と食生活については、日常生活における健康管理・健康保持に留意するとともに、週1回の嘱託医の回診と年2回の定期健康診断による疾病の早期発見、早期治療及び感染予防、機能回復訓練による機能低下の防止と現存機能の維持・回復に努めた。一方、食生活については、入所者の食習慣や嗜好が食事に反映されるよう個別メニューや季節感が味わえる工夫と家庭的な食事の提供に努めた。併せて、毎月「園内喫茶」を実施し、午後の団欒のひとときを過ごしていただいた。

行事やレクリエーションについては、ボランティアの受け入れと入所者中心の行事を開催し、地域、家族及び職員が、共感できるひとときを過ごし交流を深め、一方、クラブ活動は、これまでのレクリエーション活動と文化的活動の実施と日帰り旅行や毎月のショッピング外出に加え、新たに月1回の映画試写会を始め、生活意欲増進に努めた。

職員の資質向上については、必要な知識や技術の習得のため各種研究・講習会への積極的参加を促すとともに、職場内研修等資質向上に努めた。

防災対策については、非常災害を想定して、避難誘導、通報、消火訓練を実施し、入所者の安全確保に努めた。

2. 入所状況（定員 50人）

延入所者数 16,653人（平成26年度 17,031人）

1日平均 45.5人（平成26年度 46.7人）

(1) 入退所・入院の状況（平成27年4月～平成28年3月）（単位：人）

月	初日 在籍数	入所数	退所数	退所内訳				末日 在籍数	延人数	入院日数 (日)
				死亡	復帰	入院	措置替			
4	45							45	1,350	
5	45		1		1			44	1,372	
6	44	1	1	1				44	1,332	39
7	44	1						45	1,393	13
8	45							45	1,395	14
9	45	1	1	1				45	1,353	14
10	45		1			1		44	1,395	43
11	44							44	1,320	
12	44	3	1	1				46	1,390	30
1	46	2						48	1,455	60
2	48	1						49	1,393	106
3	49		1	1				48	1,505	20
計		9	6	4	1	1			16,653	339

(2) 措置機関別の状況（年度末現在）

措置機関別 入所者数	相生市	たつの市	赤穂市	佐用町	神戸市 中央区	計
平成27年3月31日現在 入所者数	37人	5人	1人	1人	1人	45人
平成28年3月31日現在 入所者数	41人	4人	1人	1人	1人	48人

(3) 入所者の年齢区分別状況（年度末現在）

年齢区分 入所者数	60歳～	70歳～	80歳～	90歳～	100歳～	計	最高	最低
平成27年3月31日現在 入所者数	4人	18人	14人	9人	0人	45人	97歳	65歳
平成28年3月31日現在 入所者数	2人	19人	16人	10人	1人	48人	103歳	66歳

(4) 介護保険介護認定状況 (年度末現在)

認定入所者数 30人 (平成26年度 26人)

(単位:人)

介護度 年度別	要支援	介護度1	介護度2	介護度3	介護度4	介護度5	小計	自立	総計
	平成27年 3月31日現在	3人	9人	9人	3人	1人	1人	26人	19人
人数・構成比率	11.5%	34.6%	34.6%	11.5%	3.9%	3.9%	100%		
平成28年 3月31日現在	6人	8人	8人	6人	0人	2人	30人	18人	48人
人数・構成比率	20.0%	26.7%	26.7%	20.0%	0.0%	6.6%	100%		

『老人短期入所事業 (ショートステイ)・・・空床利用』

1. 概要

65歳以上で介護する家族等が病気等の理由により、自宅で介護を受けることが一時的に困難な方を短期間養護し、生活習慣等の指導を行うと共に体調の調整を図ることを目的として支援を行った。

2. 利用状況

延利用者数 69人 (平成26年度 31人)

1日平均 0.19人 (平成26年度 0.08人)

月別利用者延人数 (単位:人)

月 年度	4	5	6	7	8	9	10	11	12	1	2	3	計
	26年度	0	25	6	0	0	0	0	0	0	0	0	0
27年度	0	26	12	0	0	0	0	0	0	10	0	21	69

『老人居宅介護等事業 (訪問介護)』

1. 概要

特定施設入所者で身体上または精神上的の障害があるために日常生活を営むのに支障がある方に対して、入浴、排せつ、食事等の介護、洗濯、掃除等の個別のニーズに基づいた介護サービスを提供した。

2. 利用状況

月別利用者延人数

(単位：人)

月 年度	4	5	6	7	8	9	10	11	12	1	2	3	計
26年度	29	29	29	28	27	27	26	26	26	25	25	23	320
27年度	25	25	24	26	26	27	26	26	26	28	28	28	315

【特別養護老人ホーム椿の園】

位 置 相生市矢野町真広397番地1

事業の種別 第一種社会福祉事業 特別養護老人ホームの経営
第二種社会福祉事業 老人短期入所事業の経営

事業報告

『特別養護老人ホーム（長期入所）・・・定員50人』

1. 概要

当施設は、昭和55年の開設以来36年目を迎え、施設設備の老朽化が進んでおり、これまでに必要に応じて改修・増床を行い現在に至っている。

当施設では、老人福祉法の理念に基づき、安全で快適な環境のもとで利用者が尊厳を持ち、安らぎと生きる喜びを実感していただけるよう、個々のニーズを取り入れた介護計画に沿い、介護・看護・栄養調理の各部門が連携して質の高いサービスに努め、自立支援をめざすとともに、医療と連携し、利用者の健康管理や感染症防止対策に努めている。

行事・レクリエーションでは、家族・ボランティア・地域の人々と積極的に交流を図り、ふれあいの場を通して楽しめる非日常の機会を提供した。また、園内喫茶や各クラブ活動を実施し、利用者個々の意向に応じて外出の支援を行った。

職員の資質向上については職場内、職場外研修への積極的な参加、自主的な委員会活動を通し専門性の向上に努めた。

防災については定期的な防災訓練や救命救急講習会を行い、防災・安全確保への意識を高めた。

なお、平成27年4月1日より新たな利用者の入所要件が介護度3以上となったことにより、介護度の低い利用者数が減少し、全体の平均介護度が前年度に比べ高くなっている。

平成28年3月末日現在の入所申込者は、約140名であり、入所については兵庫県のガイドラインに基づき入所判定委員会を開催し、必要性の高い申込者から順に入所受け入れを行っている。

2. 利用状況（定員 50人）

延利用者数 18,190人（平成26年度 18,188人）

1日平均 49.7人（平成26年度 49.8人）

(1) 入退所・入院の状況（平成27年4月～平成28年3月）（単位：人）

月	初日 在籍数	入所数	退所数	退所内訳				末日 在籍数	延人数	入院日数 (日)
				死亡	復帰	入院	施設替			
4	50	1	2	2				49	1,474	15
5	49	2	1	1				50	1,530	16
6	50							50	1,500	81
7	50							50	1,550	90
8	50		1			1		49	1,547	133
9	49	1	1	1				49	1,463	34
10	49	1						50	1,546	76
11	50		1	1				49	1,497	61
12	49	1						50	1,548	26
1	50	1	1			1		50	1,550	98
2	50							50	1,450	73
3	50		1	1				49	1,535	8
計		7	8	6		2			18,190	711

(2) 地域別利用状況（年度末現在）

地域	相生市	赤穂市	たつの市	上郡町	計
平成27年3月31日現在 利用者数	36人	2人	2人	10人	50人
平成28年3月31日現在 利用者数	38人	2人	3人	6人	49人

(3) 利用者年齢区分別状況（年度末現在）

年齢区分	70歳～	80歳～	90歳～	100歳～	計	最高	最低
平成27年3月31日現在 利用者数	9人	23人	15人	3人	50人	101歳	72歳
平成28年3月31日現在 利用者数	7人	24人	17人	1人	49人	101歳	73歳

(4) 介護保険介護認定状況（年度末現在）

年度別	介護度					計	平均 介護度
	介護度 1	介護度 2	介護度 3	介護度 4	介護度 5		
平成 27 年 3 月 31 日現在 人数・構成比率	4 人	5 人	13 人	13 人	15 人	50 人	3.60
	8.0%	10.0%	26.0%	26.0%	30.0%	100.0%	
平成 28 年 3 月 31 日現在 人数・構成比率	1 人	7 人	13 人	16 人	12 人	49 人	3.63
	2.0%	14.3%	26.5%	32.7%	24.5%	100.0%	

『老人短期入所事業（ショートステイ）・・・定員 8 人』

1. 概要

寝たきりや認知症など、介護を必要とする高齢者を抱える家族が、一時的に家庭での介護が困難な場合に、短期入所サービスを利用されるもので日常生活上の援助などを個別のニーズに基づいた介護サービス計画により提供した。

2. 利用状況

延利用者数 2,574 人(平成 26 年度 2,430 人)

1 日平均 7.0 人(平成 26 年度 6.7 人)

月別利用者延人数

(単位：人)

月 年度	4	5	6	7	8	9	10	11	12	1	2	3	計
	26 年度	241	226	207	232	232	213	232	216	207	135	107	182
27 年度	191	226	240	188	201	223	217	222	224	214	218	210	2,574

【保育所】

位	置	相生市立相生保育所	相生市相生三丁目11番5号
		相生市立平芝保育所	相生市那波野一丁目6番13号
		相生市立矢野川保育所	相生市矢野町下田508番地1

事業の種別 第二種社会福祉事業 保育所の経営

事業報告

1. 概要

(1) 相生保育所

一人ひとりを大切にする保育を目指し、家庭や地域の関係機関の協力を得て、地域の自然や施設等の資源を積極的に活用し、豊かな生活体験をはじめ、保育内容の充実が図れるよう努めた。

防災対策としては、平成26年度より相生保育所が南海トラフ地震の浸水が想定される区域に指定されたことから、毎月の避難訓練に加え南海トラフによる津波を想定した訓練を年1回取り入れ、平成27年度は津波一時待避所を子どもと共に確認し、保護者に知らせるなど、いざという時にスムーズに対応できるような訓練を行った。

休日保育では、相生市内6園に通う保育所児を対象に、保護者の子育てと就労の両立を支援し、子どもの安全な育成と福祉の向上が図れるよう取り組んだ。平成27年度の利用者は年間3名と数は少ないながら、利用があった時には関係機関との連携を取りながらサービスの充実に努めた。

(2) 平芝保育所

子どもたちのより良い未来のために、保育所が安心できる場所となるよう、保護者から信頼され地域の人々から愛される保育所を目指すという理念のもと、職員一人ひとりの仕事に対する意識の向上と職員間の連携を図り、安定した保育の継続と質の向上に努めた。

乳幼児期は「生きていくための力」の基礎を作る大切な時期です。年齢に合った発達が心も体も順調に促進される保育を心がけ、「やってみる」という気持ちを持つ子、「楽しかった」と思える活動、そして、「またやりたい」と思える気持ちを育むことを目標に、平成27年度は、体操教室の回数を増やし2歳児も参加したり、クッキングで豆腐を作ったり、隔月に行事を入れるなど保育所での様々な体験やあそびを充実させる保育を目指した。

(3) 矢野川保育所

保育理念・保育方針に基づき、充実した環境の中で豊かな心を養い、情緒の安定や体力の増進、月齢に応じた規則正しい生活を身につけることができるよう努めた。また、地域の方々・福祉施設・小学校との交流を持ち、様々な人とのふれあいを充実させ、地域に根付く保育所となるように、矢中校区連携推進委員会に参加し、中学卒業までの12年間の生活・学習プランや目指す子ども像の作成を保育に活用した。さらに、平成27年度は青少年健全育成市民大会で、矢中校区として保育の取り組みを発表し、子どもたちの健全育成を進めた。

平成27年度の障害児保育では、該当児が就学することとなり、小学校や関係機関と連携を図りながら、細かい支援を行うことができた。

保護者の方々の、行事等への積極的な参加や支援、協力を得ながら、職員全員が一丸となって保育所運営の充実向上に努めた。

2. 利用状況

(1) 月別入所状況

(単位：人)

月	相生保育所 (定員60人)		平芝保育所 (定員60人)		矢野川保育所 (定員45人)		合計 (定員165人)	
	26年度	27年度	26年度	27年度	26年度	27年度	26年度	27年度
4	61	62	69	71	46	50	176	183
5	61	62	68	71	48	51	177	184
6	64	64	66	72	50	53	180	189
7	66	66	67	72	49	56	182	194
8	65	67	68	75	49	56	182	198
9	66	70	68	77	49	57	183	204
10	69	72	68	76	52	58	189	206
11	71	72	69	77	52	59	192	208
12	71	71	70	78	52	58	193	207
1	71	71	70	77	52	58	193	206
2	72	70	70	79	53	58	195	207
3	72	70	70	79	52	57	194	206
合計	809	817	823	904	604	671	2,236	2,392
平均	67.4	68.1	68.6	75.3	50.3	55.9	186.3	199.3

(2) 年齢別入所状況

(平成28年3月31日現在)

区 分	在籍数	内 訳			
		0 才 児	1・2才児	3 才 児	4才以上児
相生保育所	70人	4人	24人	15人	27人
平芝保育所	79人	12人	22人	19人	26人
矢野川保育所	57人	8人	15人	12人	22人
計	206人	24人	61人	46人	75人

(3) 特別保育事業

①延長保育事業

(単位:人)

月 別		4	5	6	7	8	9	10	11	12	1	2	3	計	月平均
相 生	26年度	37	42	50	35	25	50	90	75	71	100	77	85	737	61.4
	27年度	34	36	43	38	36	43	61	50	34	25	35	32	467	38.9
平 芝	26年度	34	44	58	85	64	92	76	71	71	78	87	110	870	72.5
	27年度	105	75	94	107	95	89	92	79	85	71	71	62	1,025	85.4
矢野川	26年度	24	30	30	38	14	1	2	12	3	2	5	19	180	15.0
	27年度	10	17	41	40	28	42	33	37	59	37	70	64	478	39.8
合 計	26年度	95	116	138	158	103	143	168	158	145	180	169	214	1,787	148.9
	27年度	149	128	178	185	159	174	186	166	178	133	176	158	1,970	164.2

②一時預かり事業

(単位:人)

月 別		4	5	6	7	8	9	10	11	12	1	2	3	計	月平均
相 生	26年度	8	22	32	19	26	20	30	29	30	36	27	30	309	25.8
	27年度	17	29	44	58	35	28	16	16	16	11	20	15	305	25.4
平 芝	26年度	25	41	45	34	20	17	20	32	24	35	41	29	363	30.3
	27年度	9	23	30	36	31	35	36	40	27	37	22	21	347	28.9
矢野川	26年度	1	22	5	1	0	4	1	6	4	8	7	6	65	5.4
	27年度	0	0	3	0	0	0	3	2	10	12	5	0	35	2.9
合 計	26年度	34	85	82	54	46	41	51	67	58	79	75	65	737	61.4
	27年度	26	52	77	94	66	63	55	58	53	60	47	36	687	57.3

③障害児保育事業

(単位:人)

月 別		4	5	6	7	8	9	10	11	12	1	2	3	計	月平均
相 生	26年度	1	1	1	1	1	1	1	1	1	1	1	1	12	1.0
	27年度	1	1	1	1	1	1	1	1	1	1	1	1	12	1.0
矢野川	26年度	3	3	3	3	2	2	2	2	2	2	2	2	28	2.3
	27年度	2	2	2	2	2	2	2	2	2	2	2	2	24	2.0
合 計	26年度	4	4	4	4	3	3	3	3	3	3	3	3	40	3.3
	27年度	3	3	3	3	3	3	3	3	3	3	3	3	36	3.0

④休日保育事業

(単位:人)

月 別		4	5	6	7	8	9	10	11	12	1	2	3	計	月平均
相 生	26年度	0	3	0	0	0	0	0	0	0	0	1	0	4	0.3
	27年度	0	0	0	0	0	0	0	0	0	0	1	2	3	0.3
合 計	26年度	0	3	0	0	0	0	0	0	0	0	1	0	4	0.3
	27年度	0	0	0	0	0	0	0	0	0	0	1	2	3	0.3

【障害者支援施設野の草園】

位 置 相生市那波野一丁目6番15号

事業の種別 第二種社会福祉事業 障害福祉サービス事業の経営

事業報告

1. 概要

当事業所は相生市在住で主に知的障害のある方を対象に、「地域で安心して暮らせる社会」の実現を目指し、障害者総合支援法等関係法令を遵守すると共に家族や関係機関との連携を密にした。また、利用者の立場に立った障害福祉サービスの充実に努めながら地域福祉の発展に寄与するため、実習生やボランティアの受け入れに積極的に取り組んだ。本年度からは送迎サービスをステーション方式から各家庭への送迎に変更し、利用者の登園の際の安全確保と施設利用の利便性を高め2名の利用者増に繋がった。その内1名は高齢であるが未だ働く意欲を持ち合わせておられ、健康で充実した日々を送っていただくことを個別支援計画とした。

生活介護事業では、利用者一人ひとりの障害の特性に応じた日常生活に必要な支援や創作、レクリエーション、外出、軽作業、地域ボランティアとの交流等、様々な活動を通して健康維持、自己表現の機会をもち、生活に潤いが持てるように努めた。

就労継続支援B型事業では、生産活動やその他の活動の機会を通じて、日常生活や社会生活に必要な知識や就労能力の向上に努めた。特に生産活動では、相生市、一般企業等からのリネン類の整理や清掃活動等の役務の提供と製菓品、手芸縫製品等の自主生産活動を提供した。又、利用者自治会による勉強会や行事等主体性を持って活動していただけるよう支援を行った。

また、相生市からの委託事業として、学校の夏休み期間中に「あいあいサマークラブ事業」を受託し、市内在住の心身障害児の自立支援として、日常生活や社会生活上必要な訓練・指導及びレクリエーション活動を通じて、交流、余暇等に資することを目的とする事業にも積極的に参画した。

2. 利用者の状況

(1) 生活介護事業 (定員19人)

(平成28年3月31日現在)

障害程度区分	1	2	3	4	5	6	合計
男性				6人	4人	2人	12人
女性			1人	1人	3人	2人	7人
合計			1人	7人	7人	4人	19人

(2) 就労継続支援 B 型事業 (定員 17 人) (平成 28 年 3 月 31 日現在)

男 性	7 人
女 性	8 人
合 計	15 人

(3) 年齢別利用状況 (平成 28 年 3 月 31 日現在)

性別	年齢	20 歳 未満	20～ 39 歳	40～ 59 歳	60～ 64 歳	65 歳 以上	計	平均年齢
	男 性			11 人	7 人		1 人	19 人
女 性			9 人	6 人			15 人	36 歳 10 ヶ月
合 計			20 人	13 人		1 人	34 人	37 歳 5 ヶ月

(4) 利用期間状況 (平成 28 年 3 月 31 日現在)

性別	期間	1 年未満	1 年以上 3 年未満	3 年以上 5 年未満	5 年以上 10 年未満	10 年以上	計	平均利用期間
	男 性		2 人	1 人		5 人	11 人	19 人
女 性			1 人	2 人	3 人	9 人	15 人	15 年 1 ヶ月
合 計		2 人	2 人	2 人	8 人	20 人	34 人	14 年 2 ヶ月

(5) 障害別状況 (平成 28 年 3 月 31 日現在)

性別	区分	知的障害			身体障害				精神障害
		療 A (重度)	療 B1 (中度)	療 B2 (軽度)	1 種 1 級	1 種 2 級	2 種 3 級	2 種 5 級	2 級
男 性		11 人	6 人	2 人	1 人	2 人		2 人	1 人
女 性		7 人	7 人	1 人			1 人		
合 計		18 人	13 人	3 人	1 人	2 人	1 人	2 人	1 人

※複数の障害がある場合には、障害種別ごとに重複して掲載しています。

